

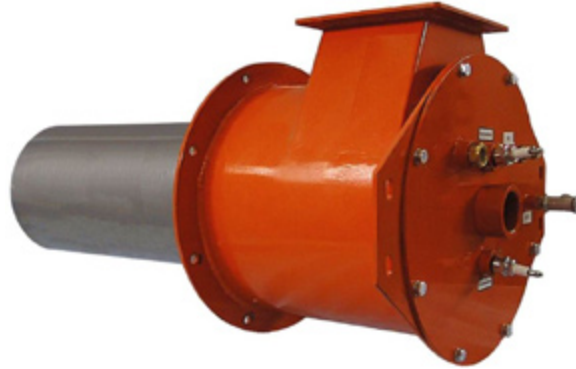


NBP

**BRUCIATORI PER TUBI RADIANTI
PER BASSA TEMPERATURA**

LOW TEMPERATURE RADIANT TUBES BURNERS

BP R ... TR



Generalità

I bruciatori di gas serie “BP R ... TR” sono stati progettati e realizzati per l’installazione con tubi di distribuzione a scambio diretto dei gas caldi all’interno di macchine ed essiccatoi, oppure su tubi radianti a scambio diretto o indiretto.

La potenzialità termica massima è di 520 kW (450.000 kcal/h) mentre la potenzialità minima può arrivare fino a 12 kW (10.000 kcal/h).

Grazie alla struttura leggera e maneggevole unita alle ridotte dimensioni d’ingombro, sono l’ideale per quelle installazioni che richiedono un gruppo di combustione compatto e silenzioso con ampio rapporto min. - max.

La struttura è in acciaio al carbonio verniciata, le parti a contatto con la fiamma in acciaio refrattario e leghe Nichel-Cromo.

Esternamente al bruciatore, con orientamento definito secondo le esigenze dell’installazione, sono posizionati: la rampa di alimentazione del gas combustibile, il ventilatore dell’aria comburente e l’apparecchiatura elettrica.

Il funzionamento completamente automatico, permette regolazioni on-off, alta-bassa fiamma, modulante ad aria fissa e modulante aria-gas. Questi ultimi sistemi consentono di ottenere rapporti di regolazione max. - min. fino a 15:1 in camera di combustione bilanciata.

Caratteristiche

- Accensione elettrica diretta con rilevamento a ionizzazione o a raggi UV.
- Esecuzioni standard per Metano e G.P.L. Altri gas a richiesta
- Rapporto max.-min. 15:1.
- Disponibile in versione completa, con rampa gas in accordo a EN 676 (o altre norme se richiesto), con orientamento destro o sinistro.
- Facile da installare, avviare, usare.

Settori di utilizzo

- Ceramico, Laterizio, Refrattario: Essiccatoi a rulli, essiccatoi a tunnel, essiccatoi continui ed intermittenti.
- Tessile: Rameuses, Asciugatoi, Polimerizzatori, Mansarde da stampa.
- Trattamento Superfici: Essiccatoi e forni vernici, Combustione immersa per vasche di lavaggio e sgrassaggio.
- Cartario: Generatori d’aria calda per Cappe di Essiccamento
- Stampa Grafica e Imballaggio: Generatori d’aria calda per Macchine da stampa Rotocalco e Flessografiche, Accoppiatrici, Spalmatrici per Adesivi.
- Alimentare: Essiccatoi per Cereali, Tostatrici.
- Essiccazione Tabacco.

General Informations

The “BP R ... TR” gas burner series has been planned and realised for installation on direct exchange distribution pipes of hot gases into the machines and dryers, or on direct and indirect exchange radiant tubes.

Max. thermal power is 520 kW (450.000 kcal/h) and min. thermal power is 12 kW (10.000 kcal/h).

Thanks to their light and handy structure combined with reduced overall dimensions, are ideal for all the installations requiring a compact and silent combustion group with high turn-down ratio.

The burner structure is in carbon steel; parts in contact with the flame are in refractory steel and in Nickel Chrome alloys.

Externally to the burner, with orientation to define according to the installation needs, are located the gas valve train, the combustion air blower and the automatic burner control unit.

The completely automatic operation allows different regulation controls such as on-off, high-low flame, modulating on gas or modulating on ratio.

This last control systems allow to reach turn-down ratio of 15:1 with neutral combustion chamber.

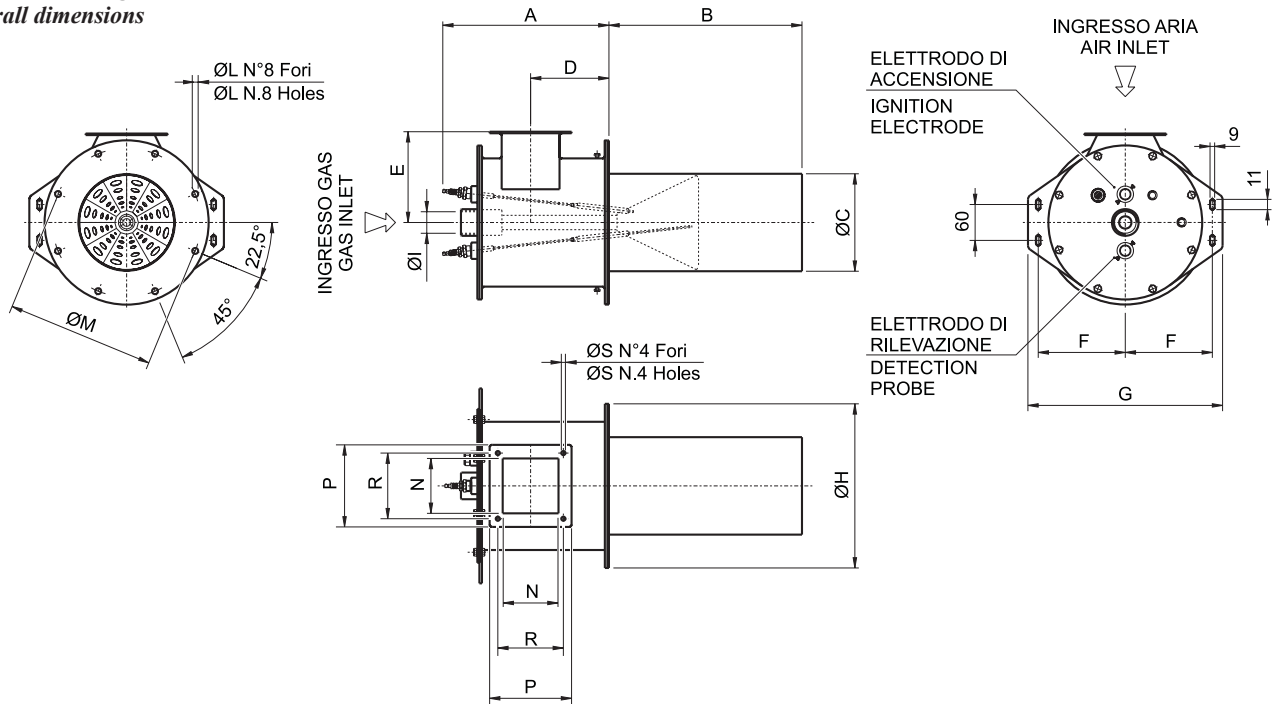
Features

- *Direct spark ignition, ionization flame detection electrode or UV cell.*
- *For Natural gas and LPG, other gaseous fuel on request.*
- *Turn down ratio 15 to 1.*
- *Available as packaged execution, with gas ramp according to EN 676 (or other required), on right or left hand.*
- *Easy to install, to start, to operate.*

Applications

- *Ceramic, Bricks, Refractory: Roller dryers, Tunnel dryers, Continuous and Intermittent dryers.*
- *Textile: Stenters, Dryers, Polymerisers, Printings Dryers.*
- *Surfaces Treatment: Painting Dryers and kilns, Immersed combustion for heating tanks.*
- *Paper: Air Heaters, for Hood and Dryers.*
- *Converting: Air Heaters for Rotogravures, Flexographic and Coupling and adhesive coating Machines.*
- *Food: Cereal Dryers, Roasters.*
- *Drying Tobacco etc.*

Dimensioni d'ingombro
Overall dimensions



MODELLO Model	A	B	ØC	D	E	F	G	ØH	ØI	ØL	ØM	N	P	R	ØS
BP R 150 TR	275	445	145	145	150	140	310	250	1"	9,5	225	66	105	85	7
BP R 300 TR	320	445	190	150	180	170	380	320	1"1/2	11,5	290	114	160	128	9
BP R 450 TR	370	445	220	200	220	195	430	370	1"1/2	11,5	340	140	190	165	10

Dati Tecnici
Technical data

Modello - Model	BP R 150 TR	BP R 300 TR	BP R 450 TR
Potenzialità min. - Output min	12 kW (10.000 kcal/h)	18 kW (15.000 kcal/h)	36 kW (30.000 kcal/h)
Potenzialità max. - Output max.	175 kW (150.000 kcal/h)	350 kW (300.000 kcal/h)	520 kW (450.000 kcal/h)
Rapporto regolazione - Turn down ratio	15 : 1	20 : 1	15 : 1
Combustibile - Fuel	CH ₄ /G.P.L. - CH ₄ /LPG	CH ₄ /G.P.L. - CH ₄ /LPG	CH ₄ /G.P.L. - CH ₄ /LPG
Funzionamento*** - Operation***	Modulante / Modulating	Modulante / Modulating	Modulante / Modulating
Eccesso aria max. - Maximum excess of air	100 % 175 kW (150.000 kcal/h)	100 % 350 kW (300.000 kcal/h)	100 % 525 kW (450.000 kcal/h)
Diametro fiamma* - Flame diameter*	200 mm	250 mm	300 mm
Lunghezza fiamma* - Flame length*	1200 mm	1200 mm	1200 mm
Pressione alim. gas - Gas supply pressure	15 mbar	15 mbar	15 mbar
Pressione alim. aria - Air supply pressure	17 mbar	17 mbar	17 mbar
Peso - Weight	40 kg	47 kg	50 kg

Esecuzioni speciali a richiesta - Special executions on request.

Le caratteristiche sopra descritte sono nelle condizioni di massima potenzialità. Le pressioni riportate sono indicative, quelle del gas sono riferite al **Metano**.
The above mentioned performance data are described at their maximum power. Pressures showed are guidelines only. Gas pressures are refer to **Methane** gas.

* Eccesso d'aria al 30% - 30% excess of air.

*** Modulante ad aria fissa - Modulating gas only.

Le caratteristiche tecniche e le misure d'ingombro non sono impegnative.
Performance data and dimensions are guidelines only.

A0085G01-10/00



NBP

NBP s.r.l. - Via della Chimica, 28
41040 Spezzano di Fiorano (MO) - ITALY
Ph.: +39.0536.920490 - Fax: +39.0536.920456
e-mail: nbp@nbp.it - Internet: http://www.nbp.it