



NBP

REGOLATORE DI PORTATA SERVOCOMANDATO

MOTORIZED VALVE FLOW RATE ADJUSTING

RPM.GT ...



Generalità

La linea di regolatori di portata “RPM.GT ...” è appositamente realizzata per la regolazione motorizzata della portata di combustibili e comburenti gassosi su sistemi di combustione.

L'assieme è costituito da una specifica valvola di regolazione azionata da un attuatore rotativo elettrico accoppiato alla stessa tramite un giunto assiale.

La valvola di regolazione è costituita da un corpo fisso con estremità filettate al cui interno ruota un cilindro a sezione variabile, che permette di modificare la portata in modo lineare con una rotazione di 90°.

Le tenute sono realizzate tramite “O” rings.

Queste valvole sono particolarmente adatte per la regolazione sia manuale che automatica di gas, aria e ossigeno.

L'attuatore è costituito da: motore elettrico reversibile, riduttore di coppia, corpo in Alluminio pressofuso.
E' possibile installare diversi componenti opzionali (micro fine corsa, potenziometro, ecc ...).

General Informations

The series “RPM.GT ...” flow adjuster has been designed in order to govern motorized fuels' flow and gaseous comburent on combustion's equipment.

This item is composed by a specific regulation valve actioned by a electric ratiomotor through a splice.

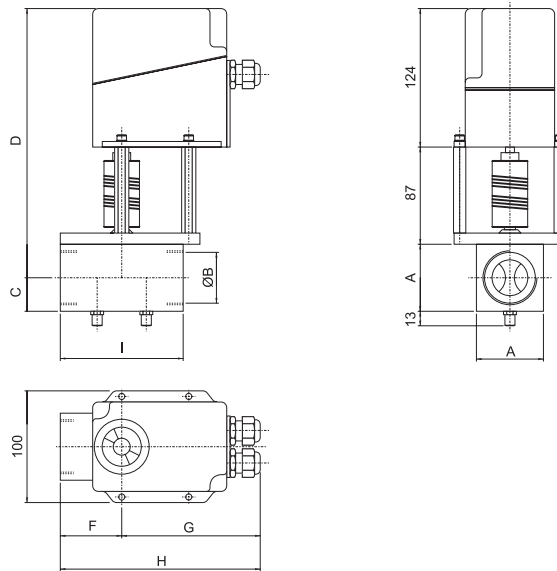
The regulation valve is made up with a fixed body with the threaded extremity in which a variable section pin is pivoting. So way the rate changes with 90° rotation in the linear way.

The seals are obtained through “O” rings.

They are suitable to adjust gas oxygen and air both manually and automatically.

*The actuator is composed by: reversible electric motor, couple reductor, aluminium die-cast body.
It's possible to install different optionals components (limit micro-switch, potentiometer, etc, ...).*

Dimensioni d'ingombro
Overall dimensions



Mod.	A	ØB	C	D	E	F	G	H	I
RPM.GT 25 ...	50	1"	25	236	274	45	124	169	90
RPM.GT 40 ...	60	1"1/2	30	241	284	55	124	179	110

Caratteristiche Valvola
Valve characteristics

DN	Sezione Nominale <i>Nominal Section</i>	Mod.
25	100 mm ²	25.10
25	200 mm ²	25.20
25	300 mm ²	25.30
40	400 mm ²	40.40
40	500 mm ²	40.50

Caratteristiche Motoriduttore
Ratiomotor characteristics

Alimentazione elettrica <i>Electric supply</i>	24 V / 50-60 Hz ; 110 V / 50-60 Hz ; 230 V / 50-60 Hz
Tempo di rotazione <i>Rotation Time</i>	30 s per/for 90° a/at 50 Hz ; 60 s per/for 90° a/at 50 Hz ;
Potenziometro <i>Potentiometer</i>	N° 1 da 0,1 kOhm ; N° 1 da 0,15 kOhm ; N° 1 da 0,5 kOhm ; N° 1 da 1 kOhm ; N° 1 da 2,5 kOhm ; N° 2 da 1 kOhm
Micro interruttori ausiliari <i>Auxiliary Microswitch</i>	N° 2
Accessori <i>Accessories</i>	Stazione di comando automatico/manuale <i>Manual/automatic control position</i>
Segnali di comando Analogici <i>Analogue control signals</i>	0 - 20 mA ; 4 - 20 mA ; 0 - 10 V ; 0 - 135 Ohm
Segnali di comando Digitali <i>Digital control signals</i>	Regolazione con comando a due punti; Regolazione con comando a tre punti; <i>Two points control adjusting; Three points control adjusting;</i>

Le caratteristiche tecniche e le misure d'ingombro non sono impegnative.
Performance data and dimensions are guidelines only.

A0240G01-10/00



NBP

NBP s.r.l. - Via della Chimica, 28
41040 Spezzano di Fiorano (MO) - ITALY
Ph.: +39.0536.920490 - Fax: +39.0536.920456
e-mail: nbp@nbp.it - Internet: <http://www.nbp.it>