

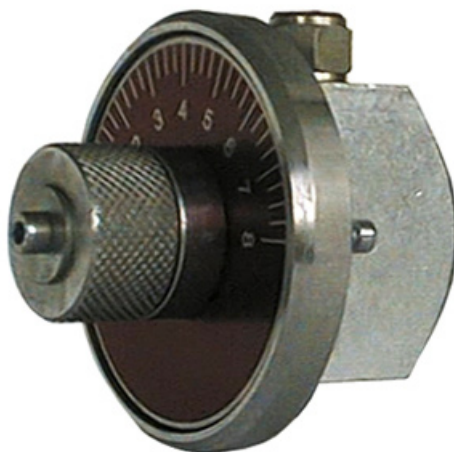


NBP

REGOLATORE DI PORTATA SEMIFISSO

SEMI-FIXED FLOW RATE ADJUSTER

RPG.08 ...



Generalità

La linea di regolatori di portata "RPG.08 ..." è appositamente realizzata per la regolazione della portata di combustibili liquidi in sistemi di combustione.

La valvola di regolazione è costruita in Alluminio con cilindro di rotolamento in Ottone ad apertura lineare, le tenute sono realizzate tramite anelli "O" rings. Esternamente si trova un indicatore graduato che rileva la posizione della valvola.

La regolazione avviene tramite un pomello zigrinato, che attraverso un'azione manuale di rotazione permette di regolare con estrema precisione la portata richiesta dal bruciatore.

Le portate indicate sono riferite al gasolio a 20 °C con viscosità 1,6° E, a 1,2 bar di pressione di alimentazione per kerosene e differenti combustibili contattare Ns. ufficio tecnico.

General Informations

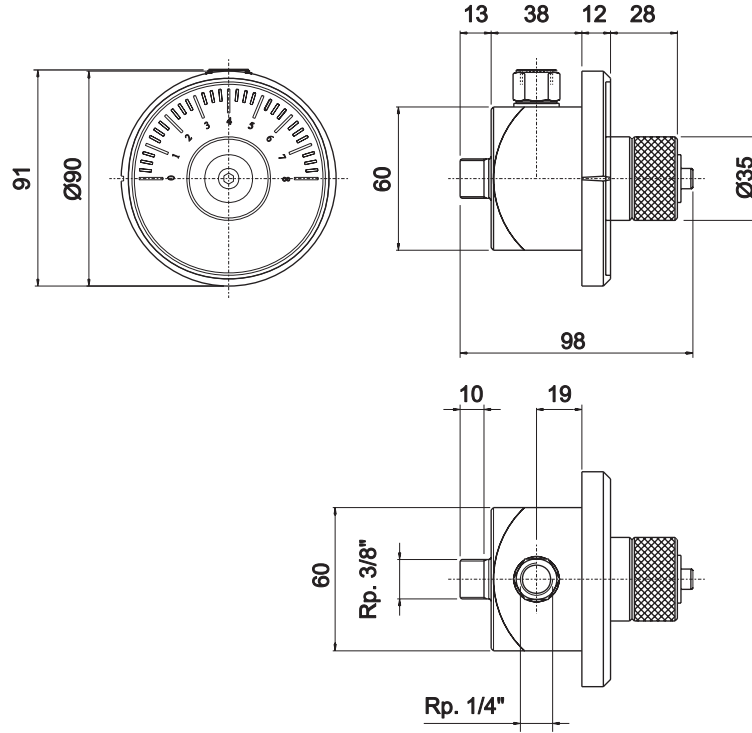
The series "RPG.08 ..." flow adjuster has been designed in order to govern liquid fuels' flow on combustion equipment.

The aluminium regulation valve has brass turning cylinder with linear opening; The seals are obtained through "O" rings. In the exterior there is a graduated indicator detecting the valve position.

The adjusting is realised by a manually action rotation of a signed zinc plated grip. In this way, the capacity required by the burner is well regulated.

The above mentioned rates are referring to Diesel Oil at 20 °C, viscosity 1,6 °E, at 1,2 bar pressure supply. Please contact our technical department to have Kerosene and different fuels.

Dimensioni d'ingombro
Overall dimensions



Caratteristiche
Characteristics

Modello <i>Model</i>	* Portata <i>* Flow Rate</i>	Angolo di Rotazione <i>Excursion Angle</i>	Pressione Alim. <i>Supply Pressure</i>
RPG.08.005	5 kg/h	180°	1,2 bar
RPG.08.015	15 kg/h	180°	1,2 bar
RPG.08.030	30 kg/h	180°	1,2 bar

* Le portate indicate sono riferite al gasolio a 20 °C con viscosità 1,6 °E.
 Per Cherosene e combustibili differenti contattare il Ns. Ufficio Tecnico.

* *The above mentioned flow rates are referring to the Diesel Oil at 20 °C with viscosity 1,6 °E.
 For Kerosene and different fuels contact our Technical Service.*

Le caratteristiche tecniche e le misure d'ingombro non sono impegnative.
Performance data and dimensions are guidelines only.

A0245G01-10/00



NBP

NBP s.r.l. - Via della Chimica, 28
 41040 Spezzano di Fiorano (MO) - ITALY
 Ph.: +39.0536.920490 - Fax: +39.0536.920456
 e-mail: nbp@nbp.it - Internet: <http://www.nbp.it>