



NBP

APPARECCHIATURA CONTROLLO FIAMMA per BRUCIATORI DI GAS

GAS BURNER FLAME CONTROL EQUIPMENT

CF SM.592/S



Generalità

- CONTROLLO FIAMMA AUTOMATICA
- ELETTRONICA A MICROPROCESSORE
- VERSIONE CON ELETTRODO DI RILEVAZIONE
- SELETTORE DI DISINSERZIONE
- PULSANTE DI RIPRISTINO
- SBLOCCO EVENTUALE A DISTANZA
- ABILITAZIONE DA CONTATTO ESTERNO
- LED VISUALIZZAZIONE ALIMENTAZIONE
- LED VISUALIZZAZIONE PRESENZA FIAMMA
- SEMPLICITA' DI CABLAGGIO CON MORSETTIERA SCONNETTIBILE

Caratteristiche

Tipo di corrente.....	: Monofase - Alternata
Alimentazione elettrica.....	: 230 Volt AC 50 / 60 Hz +/- 15 %
(A richiesta).....	: (110 V 50/60 Hz ; 220 V - 50/60 Hz)
Assorbimento all'avviamento	
- Bruciatore atmosferico.....	: 10 VA
- Bruc. atmosferico con ventilatore ..	: 12 VA
Assorbimento in funzionamento	
- Bruciatore atmosferico.....	: 7 VA
- Bruc. atmosferico con ventilatore ..	: 9 VA
Grado di protezione.....	: IP40
Portata max. dei contatti	
- Termostato.....	: 4,0 A (cos y = 0,4)
- EV1.....	: 0,5 A (cos y = 0,4)
- EV2.....	: 0,5 A (cos y = 0,4)
- EVG.....	: 0,5 A (cos y = 0,4)
- Ventilatore.....	: 1,0 A (cos y = 0,4)
- Segnalazione di blocco.....	: 0,5 A (cos y = 1,0) 110 V (*)
- Contatto ausiliario.....	: 0,5 A (cos y = 0,4)
- Accenditore esterno.....	: 0,5 A (cos y = 0,2)
Fusibile (F) interno.....	: 4,00 A rapido
Fusibile (F) esterno.....	: 3,15 A rapido
Rivelazione fiamma.....	: Tramite Elettrodo
Corrente di ionizzazione minima.....	: $\geq 1,2 \mu\text{A}$
(a richiesta).....	: $\geq 0,5 \mu\text{A}$
raccomandata.....	: 3 ÷ 5 la corrente min. di ionizzazione
Tempi di	
- attesa o preventilazione.....	: 1,5/3/5/10/20/30/40 s
- sicurezza all'avviamento.....	: 3/5/8/10/20/30/40/50/60 s
- intervento per spegnimento.....	: < 1 s
Lunghezza max. cavo componenti ..	: 1 m
Lunghezza max. cavo accensione.....	: 2 m
Resistenza d'isolamento minima dell'elettrodo e del cavo di rilevazione verso terra.....	: $\geq 50 \text{ M}\Omega$
Max. capacità parassita elettrodo.....	: $\leq 1 \text{ nF}$
Max. corrente cortocircuito.....	: < 200 $\mu\text{A AC}$
Tensione d'accensione.....	: 8 kV con carico di 30 pF
Frequenza ripetizione scintilla.....	: 25 Hz
Distanza di scarica raccomandata.....	: 2 ÷ 4 mm
Consumo.....	: 2,5 VA

General Informations

- MANUAL FLAME CONTROL
- MICROPROCESSOR VERSION
- SINGLE ELECTRODE VERSION
- DISCONNECTION SELECTOR
- RESET PUSH BUTTON
- REALISE REMOTE PUSH BUTTON
- POSSIBILITY TO IGNITE FROM AN EXTERNAL CONTACT
- SUPPLY MONITORING LED
- FLAME PRESENCE MONITORING LED
- SIMPLE HARNESS WITH DETACHABLE TERMINAL BOARD

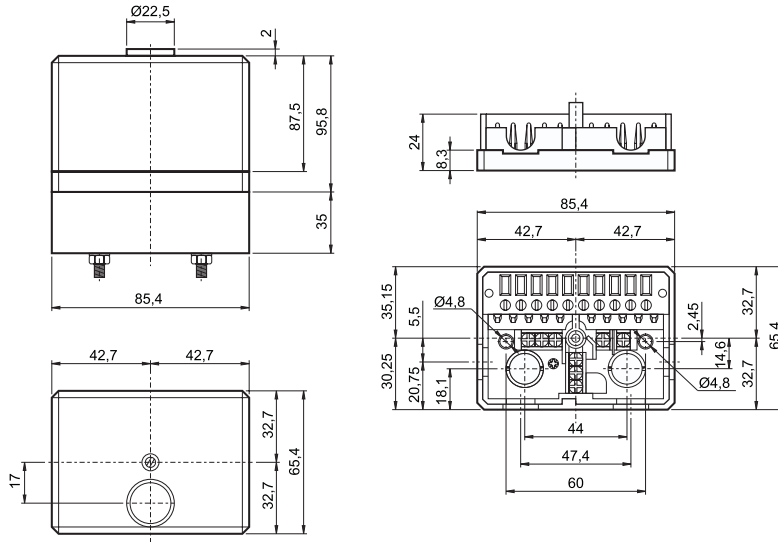
Features

Current type.....	: Singlephase - Alternate
Electric Supply.....	: 230 Volt AC 50 / 60 Hz +/- 15 %
(On request).....	: (110 V 50/60 Hz ; 220 V - 50/60 Hz)
Power consumption at starting up	
- Atmospheric burner.....	: 10 VA
- Atmospheric fan-assisted burner.....	: 12 VA
Power consumption running	
- Atmospheric burner.....	: 7 VA
- Atmospheric fan-assisted burner.....	: 9 VA
Protection degree.....	: IP40
Contact rating	
- Thermostat.....	: 4,0 A (cos y = 0,4)
- EV1.....	: 0,5 A (cos y = 0,4)
- EV2.....	: 0,5 A (cos y = 0,4)
- EVG.....	: 0,5 A (cos y = 0,4)
- Fan.....	: 1,0 A (cos y = 0,4)
- Alarm.....	: 0,5 A (cos y = 1,0) 110 V (*)
- Auxiliary contact.....	: 0,5 A (cos y = 0,4)
- External ignition.....	: 0,5 A (cos y = 0,2)
Fuse rating internal (F).....	: 4,00 A rapido
Fuse rating external (F).....	: 3,15 A rapido
Flame detection.....	: By Electrode
Min. Ionization current.....	: $\geq 1,2 \mu\text{A}$
(On request).....	: $\geq 0,5 \mu\text{A}$
recommended.....	: 3 ÷ 5 times the min. ionization current
Times of	
- prepurge or waiting time.....	: 1,5/3/5/10/20/30/40 s
- safety time.....	: 3/5/8/10/20/30/40/50/60 s
- flame failure intervention time.....	: < 1 s
Components cable max. lenght.....	: 1 m
Ignition cable max. lenght.....	: 2 m
Minimum insulation resistance of cable and flame detector device to earth.....	: $\geq 50 \text{ M}\Omega$
Max parasitic capacity of probe.....	: $\leq 1 \text{ nF}$
Max short circuit current.....	: < 200 $\mu\text{A AC}$
Ignition voltage.....	: 8 kV con carico di 30 pF
Repetition rate.....	: 25 Hz
Spark gap recommended.....	: 2 ÷ 4 mm
Compsumption.....	: 2,5 VA

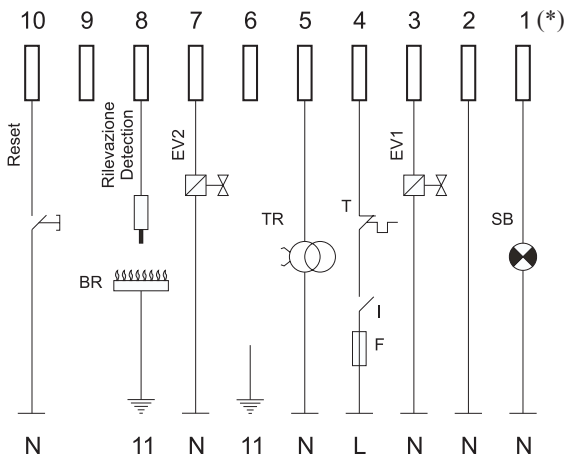
Energia della scintilla : 15 mJ
 Temperatura min. - max : -20 ÷ +60 °C
 Umidità ambiente..... : 95% max a 40 °C
 Peso..... : 275 g
 Visualizzazioni a LEDS..... : 1 Led Verde per segnalazione di
 apparecchio alimentato.
 1 Led Giallo per rilevazione fiamma.
 Selettore di disinserzione..... : Sul frontale
 Pulsante di ripristino : Sul frontale
 Contenitore : Materiale plastico
 Morsettiera : A10 Poli con maschio solidale alla base e
 femmina integrata nell'apparecchiatura.

Spark energy : 15 mJ
 Operating temperature range : -20 ÷ +60 °C
 Ambient humidity..... : 95% max a 40 °C
 Weight : 275 g
 Displays by LEDS : 1 Green Led for supplied device
 signaling.
 1 Yellow Led for flame detection.
 Disconnection selector : On the front
 Reset push button : On the front
 Container..... : Plastic material
 Terminal board..... : 10 Poles - With male connector fixed to
 base and female into the equipment.

Dimensioni d'ingombro
Overall dimensions



Collegamento con elettrodo
Electrode connection



- | | | | |
|--------------|--|-----------|---|
| BR | Bruciatore
<i>Burner</i> | T | Termostato
<i>Thermostat</i> |
| TR | Trasformatore
<i>Transformer</i> | F | Fusibile
<i>Fuse</i> |
| EV1-2 | Elettrovalvole
<i>Solenoid valves</i> | SB | Segnale di blocco
<i>Lock-out signal</i> |
| I | Interuttore generale
<i>Main switch</i> | | |

E' importante portare il cavo di terra dal bruciatore all'apposito morsetto della base del CF SM.592 S
It is important bring the Earth cable to the burner at the suitable terminal into the base of the CF SM.592

(*) L'uscita filtrata internamente tramite diodo, permette il collegamento in parallelo di più segnali di blocco.
 (*) *The output filtrate inside by diode valve allows connecting in parallel between some more block signals.*

A richiesta versione senza diodo.
Without diode version on request.

Le caratteristiche tecniche e le misure d'ingombro non sono impegnative.
Performance data and dimensions are guidelines only.



NBP

NBP s.r.l. - Via della Chimica, 28
 41040 Spezzano di Fiorano (MO) - ITALY
 Ph. : +39.0536.920490 - Fax: +39.0536.920456
 e-mail: nbp@nbp.it - Internet: http://www.nbp.it